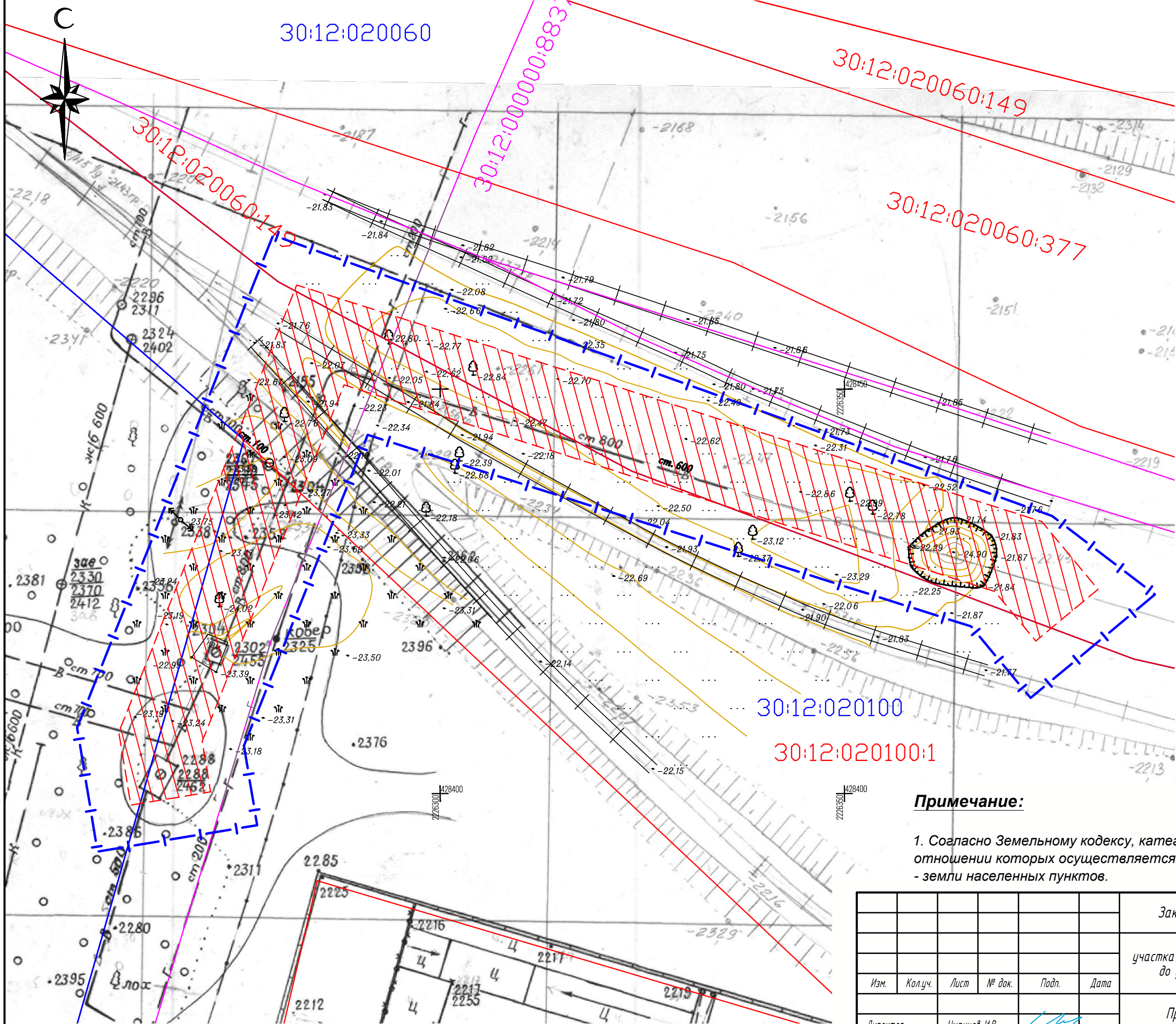


Схема использования территории в период подготовки проекта планировки территории, М 1:500.



Условные обозначения

- Границы территории, в отношении которой осуществляется подготовка проекта планировки
- ОКС учтенные в Едином государственном реестре недвижимости.
- Границы существующих земельных участков, учтенных в Едином государственном реестре недвижимости.
- Границы кадастровых кварталов
- Границы зоны планируемого размещения линейного объекта

Сведения об исходных земельных участках

- 30:12:020060:149**
Адрес: Астраханская область, г. Астрахань, р-н Ленинский, п. Кири-Кили
Площадь ЗУ: 69791 м2.
Вид разрешенного использования: жд
Правообладатель: Сведения о регистрации прав отсутствуют
- 30:12:020100:1**
Адрес: Астраханская область, г. Астрахань, р-н Ленинский, п. Кири-Кили автодорога №8
Площадь ЗУ: 257070 м2.
Вид разрешенного использования: полигон ЖБИ
Правообладатель: Сведения о регистрации прав отсутствуют

Примечание:

1. Согласно Земельному кодексу, категория земель (в границах территории, в отношении которых осуществляется подготовка проекта планировки) - земли населенных пунктов.

Заказчик: МУП г. Астрахани "Астрводоканал"					
Проект планировки территории по объекту: "Реконструкция участка водопроводной сети DN-600 мм от распределительной камеры по ул. Валуевской до ул. Энергетический 7-й проезд (Многоэтажная жилая застройка в районе ул. Бульварной Ленинского района г. Астрахани).					
Изм.	Кол.уч.	Лист	№ док.	Подп.	Дата
Директор	Уманцев И.В.				
ГИП	Кузьмин А.И.				
Исполнитель	Чалышева Л.Н.				
Проект планировки территории. Графическая часть.				Стадия	Лист
Схема использования территории в период подготовки проекта планировки территории, М 1:500.				П	Листов
ООО "Землеустройство"					